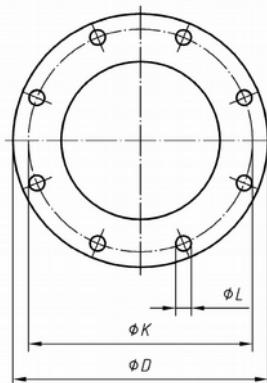


## Flanschanschlussmaße nach DIN EN 1092-1:2013 (Auszug)

Dimensions of flanges acc. DIN EN 1092-1:2013 (extract)



Die Ausführung kann nennweitenabhängig von der Darstellung abweichen.  
The design can deviate from the drawing depending on the size of the flange.

DN	PN 6				PN 10				PN 16				DN				
	D	K	L	n	D	K	L	n	D	K	L	n					
[mm]	[mm]	[mm]	[mm]	[Stück]	[mm]	[mm]	[mm]	[Stück]	[mm]	[mm]	[mm]	[Stück]	[mm]				
10	75	50	11	4	90	60	14	4	siehe PN 10 see PN 10				10				
15	80	55	11	4	95	65	14	4					15				
20	90	65	11	4	105	75	14	4					20				
25	100	75	11	4	115	85	14	4					25				
32	120	90	14	4	140	100	18	4					32				
40	130	100	14	4	150	110	18	4					40				
50	140	110	14	4	165	125	18	4					50				
65	160	130	14	4	185	145	18	8 <sup>1)</sup>					65				
80	190	150	18	4	200	160	18	8					80				
100	210	170	18	4	220	180	18	8					100				
125	240	200	18	8	250	210	18	8					125				
150	265	225	18	8	285	240	22	8					150				
200	320	280	18	8	340	295	22	8					340	295	22	12	200
250	375	335	18	12	395	350	22	12					405	355	26	12	250
300	440	395	22	12	445	400	22	12	460	410	26	12	300				
350	490	445	22	12	505	460	22	16	520	470	26	16	350				
400	540	495	22	16	565	515	26	16	580	525	30	16	400				
450	595	550	22	16	615	565	26	20	640	585	30	20	450				
500	645	600	22	20	670	620	26	20	715	650	33	20	500				
600	755	705	26	20	780	725	30	20	840	770	36	20	600				
700	860	810	26	24	895	840	30	24	910	840	36	24	700				
800	975	920	30	24	1015	950	33	24	1025	950	39	24	800				
900	1075	1020	30	24	1115	1050	33	28	1125	1050	39	28	900				
1000	1175	1120	30	28	1230	1160	36	28	1255	1170	42	28	1000				
1200	1405	1340	33	32	1455	1380	39	32	1485	1390	48	32	1200				
1400	1630	1560	36	36	1675	1590	42	36	1685	1590	48	36	1400				
1600	1830	1760	36	40	1915	1820	48	40	1930	1820	56	40	1600				
1800	2045	1970	39	44	2115	2020	48	44	2130	2020	56	44	1800				
2000	2265	2180	42	48	2325	2230	48	48	2345	2230	62	48	2000				

<sup>1)</sup> Entsprechend EN 1092-2 (Gussflansche) und EN 1092-3 (Kupferflansche), können die Flansche der Nennweite und diesen Nenndrucks auch mit 4 Löchern geliefert werden. Wenn Flansche mit 4 Löchern erforderlich sind, können diese nach Vereinbarung zwischen Flanschersteller und Besteller geliefert werden.

Keine Gewähr für die Richtigkeit!

Die DIN EN 1092-1 erhalten Sie beim Beuth-Verlag unter [www.beuth.de](http://www.beuth.de).